

Baromètre Confiance dans l'industrie CentraleSupélec



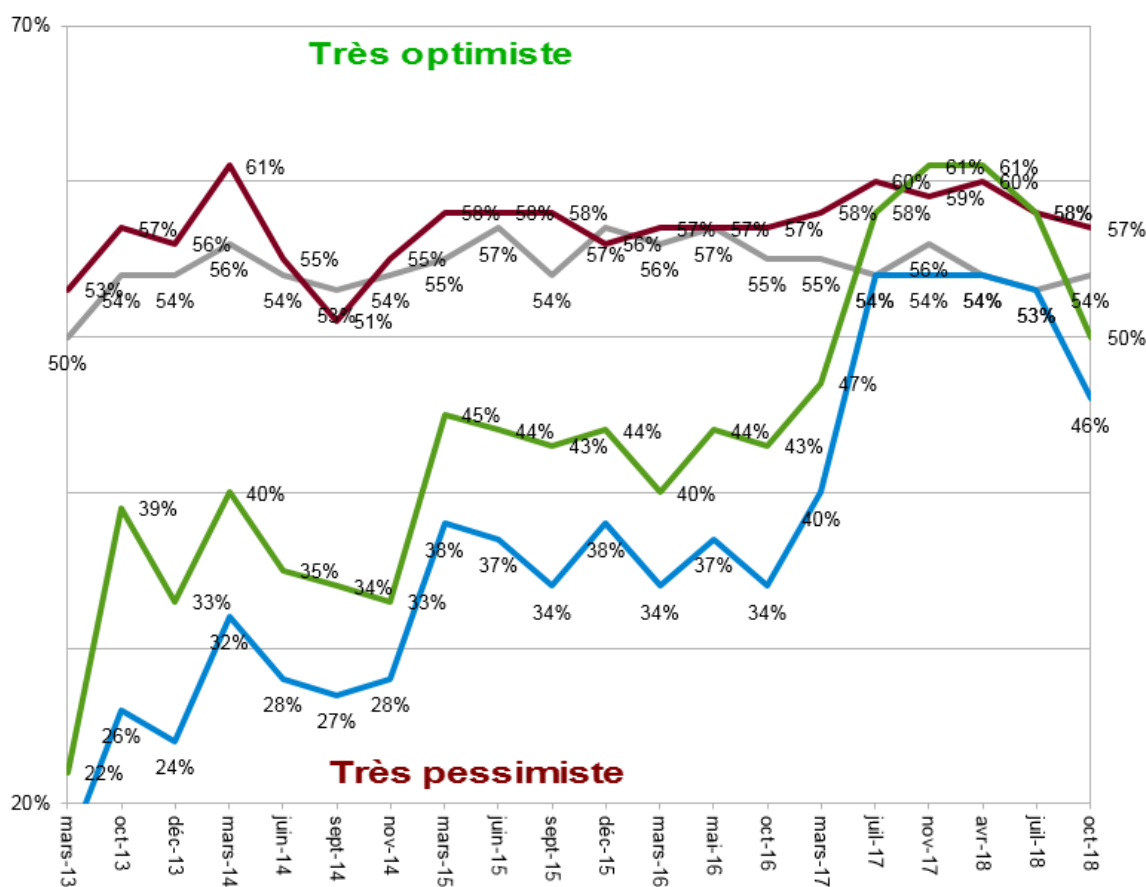
octobre 2018 : 20-ième vague du baromètre

Cette note présente l'analyse des réponses de la dernière vague du panel Face à Face CentraleSupélec : +800 ingénieurs travaillant pour 60% dans l'industrie et 40% dans les services.

Les indices de confiance

La baisse se confirme.

La tendance à la baisse initiée lors de la vague précédente se confirme hélas. L'indice de confiance dans l'industrie France revient juste à l'équilibre : 50%. L'avenir personnel et la confiance dans sa propre entreprise restent stables.



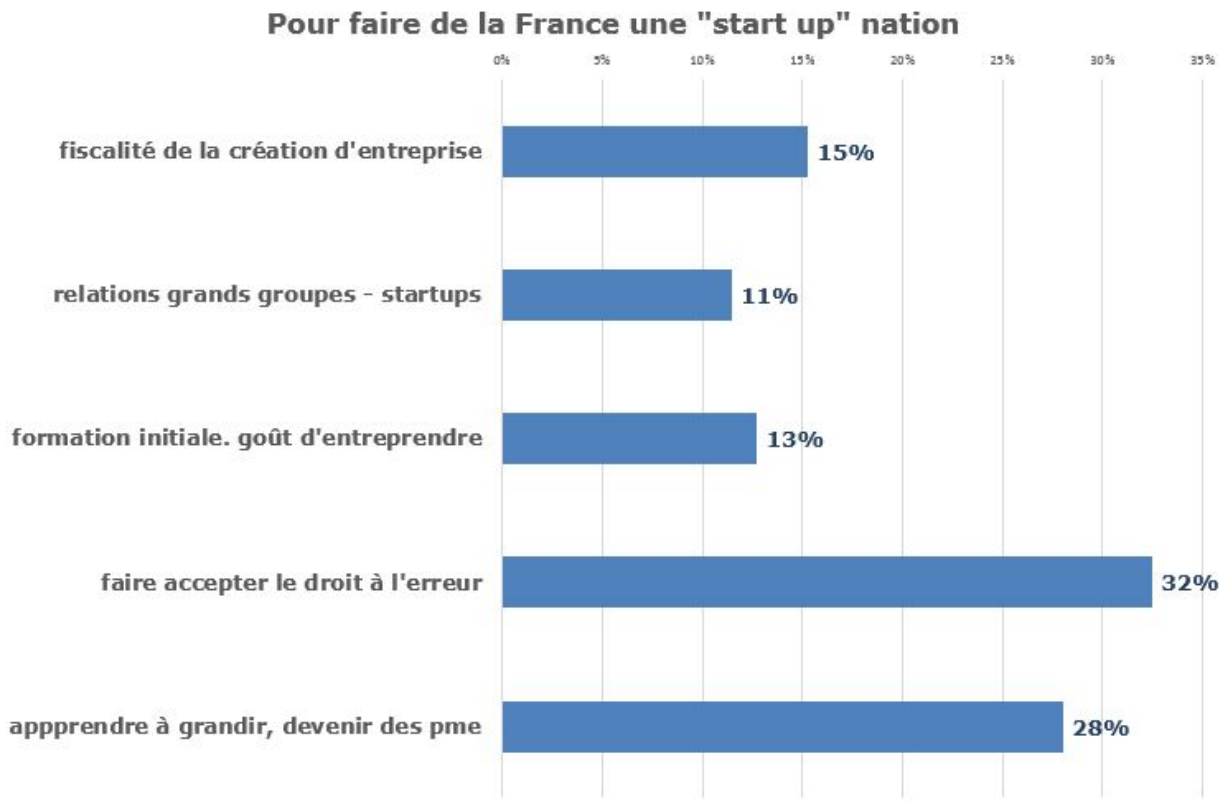
sources : Face à Face CentraleSupélec - baromètre supporté par FORMITEL

— situation personnelle — évolution entreprise — industrie France — France / autres pays

Les questions d'actualité sur la France et le Numérique

Pour cette 20^{ème} vague, les questions d'actualité portaient sur la France et le Numérique, afin d'accompagner l'échange avec Mounir MAHJOUBI, Secrétaire d'Etat au Numérique.

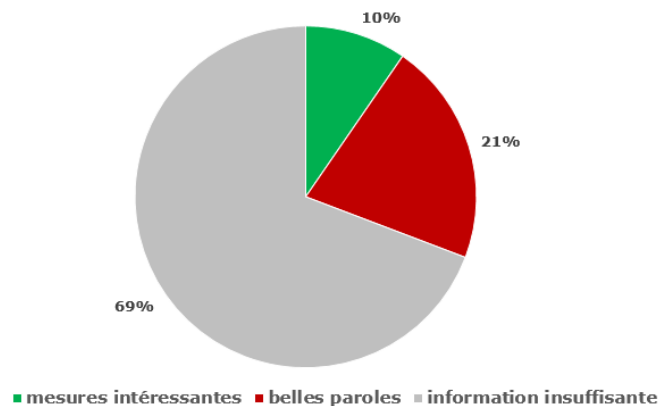
Tout d'abord comment transformer la France en Startup Nation. Changer les mentalités pour accepter le droit à l'erreur arrive en tête des réponses avec presque un tiers des avis. Savoir grandir, gérer le « scaling-up » recueille plus d'un quart des réponses : 28%



Une seconde question concernait le nouveau plan de transformation numérique préparé par le gouvernement.

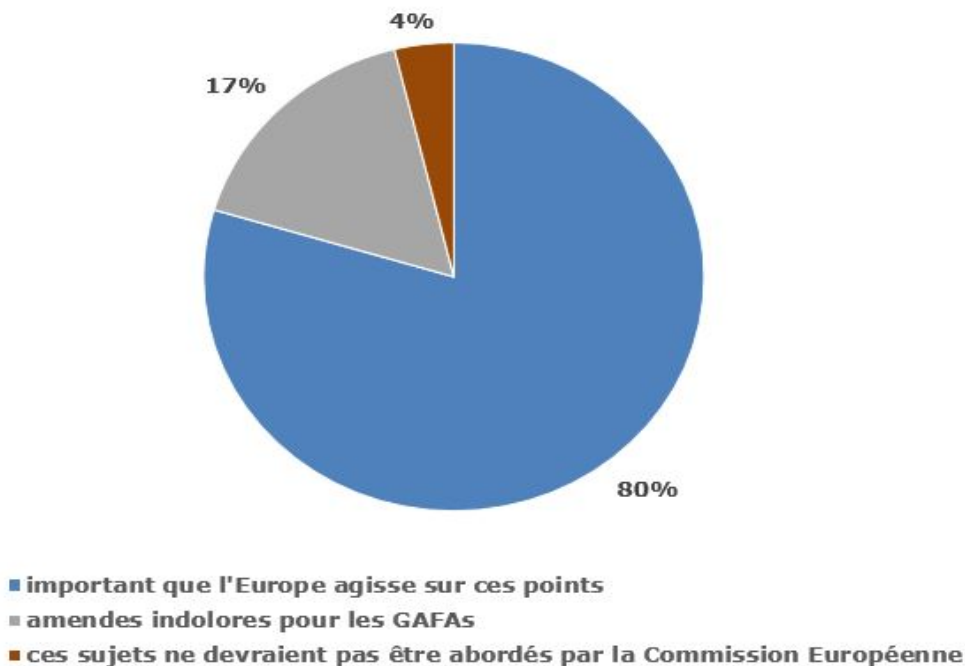
Manifestement très mal connu et plutôt mal perçu par les personnes le connaissant. La présentation de Mounir MAHJOUBI a certainement comblé ces lacunes.

Avis sur le plan de transformation numérique

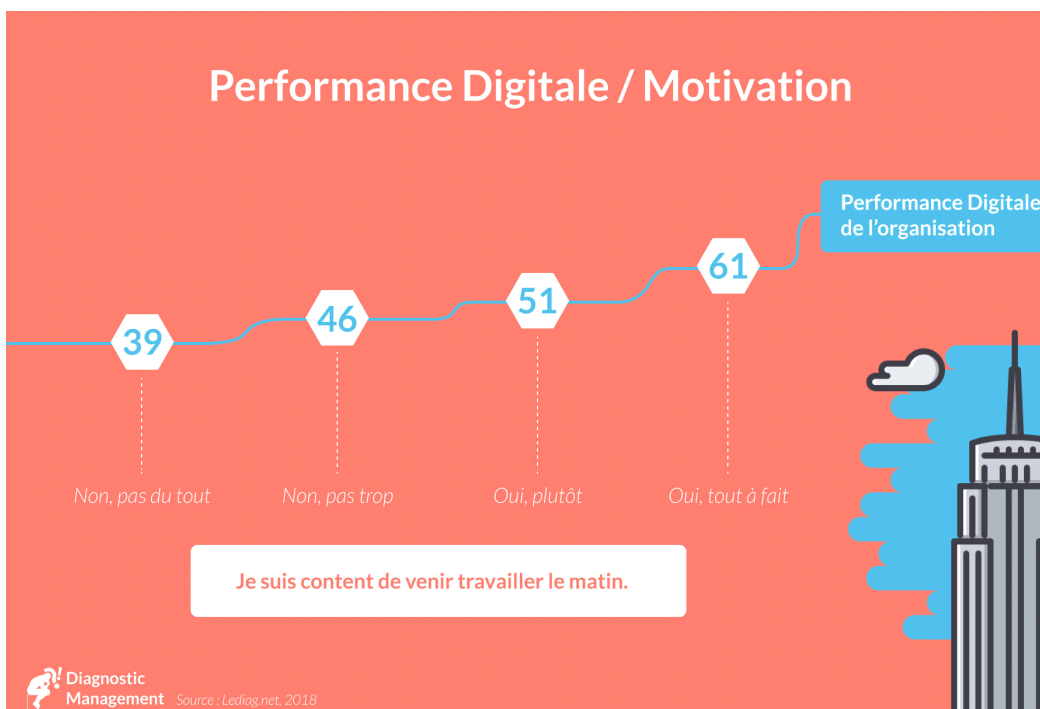


Les GAFAS étant régulièrement convoqués par la Commission Européenne sur différents sujets (protection des données personnelles, abus de positions dominantes...) une question portait sur ce sujet. Un très large consensus se dessine pour le rôle important de la Commission Européenne dans ces combats. 17% des participants estiment les sanctions faibles par rapport aux profits des entreprises.

L'Europe et les GAFAs et la défense du consommateur



Ce fut l'occasion aussi de présenter une des infographie issues du nouveau diagnostic lediag.net accessible en ligne. Elle met clairement en évidence le lien entre motivation et performance digitale de l'organisation.



Note rédigée par Pablo SANTAMARIA (ECP 83)
Président de FORMITEL SAS

Pour en savoir plus sur le panel Face à Face CentraleSupélec . . .

Dans le cadre des « Face à Face CentraleSupélec » les associations des anciens élèves de l'École Centrale de Paris et des anciens élèves de Supélec ont confié à la société **FORMITEL** la mise en place d'un baromètre participatif.

Ce baromètre est basé sur un panel stable de +800 ingénieurs CentraleSupélec.

Sa composition permet de donner la parole à un panel diversifié de cadres dirigeants, représentatifs de l'ensemble de l'Industrie et des services : 60% dans l'industrie et 40% dans les services. Les femmes représentent 12% des participants, chiffre proche de leur représentation parmi les adhérents des deux associations partenaires.

Le baromètre est basé sur quatre questions fixes, qui sont conservées lors de chaque vague, et des questions d'actualités, choisies en fonction de la personnalité invitée à débattre dans le cadre du Face à Face CentraleSupélec. Les quatre questions récurrentes portent sur la confiance dans l'avenir, en particulier les prochains mois, détaillée sur 4 axes :

- ma situation personnelle,
- l'évolution de mon entreprise,
- l'avenir de l'industrie en France,
- le positionnement de l'industrie française par rapport aux pays concurrents

Les réponses à chacune de ces quatre questions sont utilisées pour calculer un indice de confiance sur une échelle de 0% à 100%. Au-dessus de 50% l'indice est considéré comme positif.

Les variations d'une vague à l'autre sont suivies avec attention. Les évolutions quasi semblables des indices de confiance entre les deux premières vagues avec ceux publiés par l'INSEE ont permis de vérifier la légitimité de ce panel.

L'analyse des questions d'actualité est présentée à chacun des invités lors du petit déjeuner débat. Les médias intéressés par l'analyse des réponses à ces différentes vagues, ou souhaitant participer à la préparation des futurs sondages, sont invités à prendre contact avec une des structures partenaires.

Chaque participant est qualifié avec son âge et son secteur d'activité. Il est donc possible d'envisager des analyses spécifiques pour certains secteurs de l'industrie ou des services. Depuis 2016, les présidents de région qui le souhaitent peuvent aussi disposer des mêmes indicateurs sur leur territoire.

