



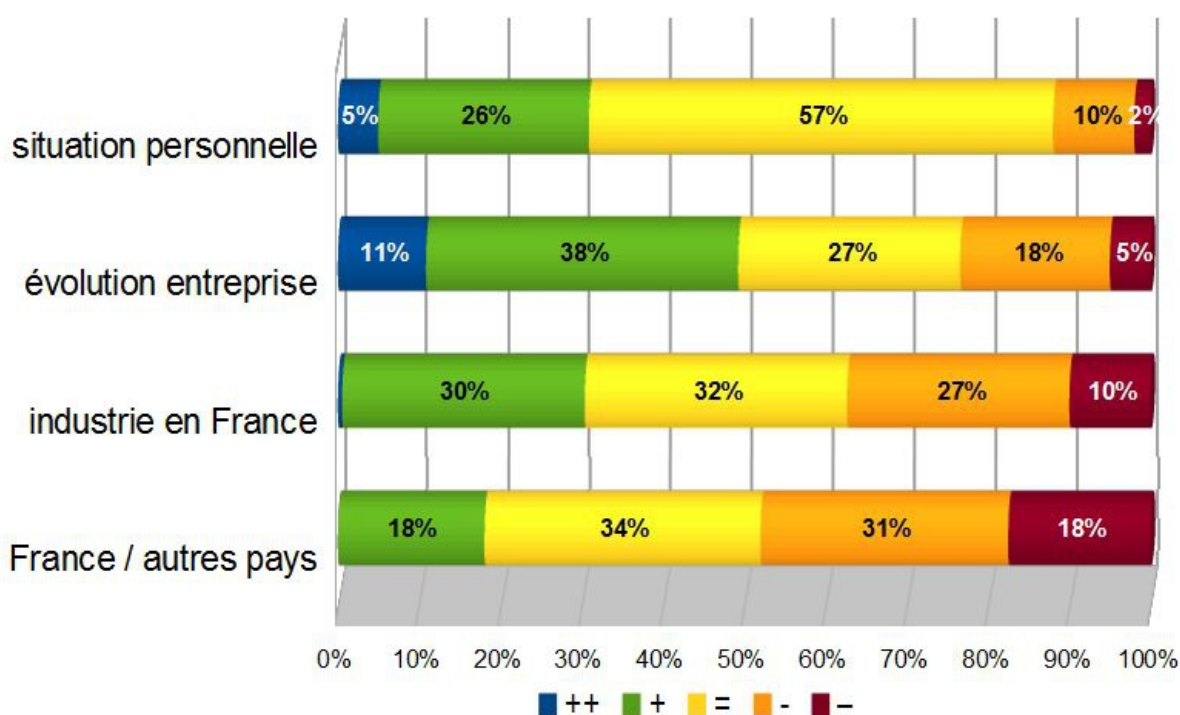
Cette note présente l'analyse des réponses de la huitième vague du panel Face à Face CentraleSupélec : 850 ingénieurs travaillant pour 60% dans l'industrie et 40% dans les services.

Les indices de confiance

L'incertitude persiste mais les avis négatifs diminuent.

Peu de variation sur les deux premiers indices : l'avis sur sa situation personnelle et sur l'avenir de sa propre entreprise. Le niveau d'incertitude sur la première question reste important, exactement au même niveau que lors de la vague précédente : 57%.

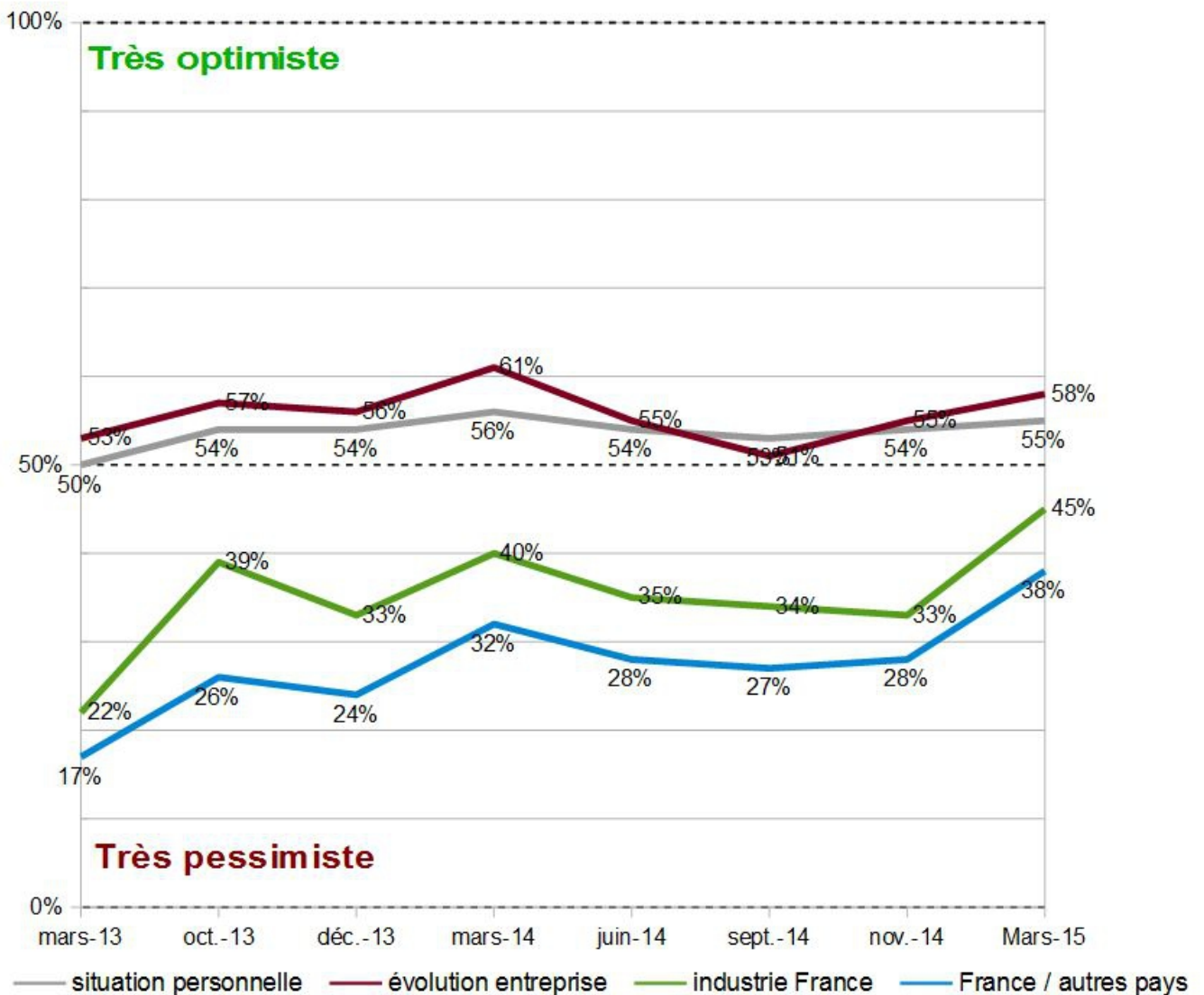
Un changement important par contre pour la question portant sur la confiance dans l'industrie en France. Une diminution notable des avis négatifs qui passent d'un total de 64% dans la vague précédente à 37% pour le mois de mars 2015. Ils ne sont hélas pas tous remplacés par des avis positifs car la part des incertains augmente sur ce sujet. Même évolution sur la place de la France par rapport aux autres pays : le total des avis négatifs passent de 68% à 49%.



Progression importante de la confiance dans l'industrie en France.

L'indice évaluant la confiance dans l'industrie en France fait un bon important : il gagne 12 points pour passer à 45%. Rappelons toutefois que c'est à partir de 50% seulement que chaque indice, calculé sur une échelle de 0% à 100%, peut être considéré comme offrant une vision positive de l'avenir. La perception de la France par rapport au reste du monde profite du même élan avec un gain de 10 points. Ces deux indices sont au plus haut niveau depuis la création du baromètre il y a deux ans.

Les niveaux de confiance dans son propre avenir et celui de son entreprise continuent à être positifs, en légère augmentation.



Le Face à Face avec Axelle LEMAIRE était prévu le 15 Avril. Suite à son déplacement à la date du 22 Mai 2015, cette note ne traite pas des questions d'actualités. Cette analyse sera d'abord présentée à notre invitée.

Pour en savoir plus sur le panel Face à Face CentraleSupélec . . .

Dans le cadre des « Face à Face CentraleSupélec » les associations des anciens élèves de l'École Centrale de Paris et des anciens élèves de Supélec ont confié à la société FORMITEL la mise en place d'un baromètre participatif.

Ce baromètre est basé sur un panel stable de 850 ingénieurs CentraleSupélec.

Sa composition permet de donner la parole à un panel diversifié de cadres dirigeants, représentatifs de l'ensemble de l'Industrie et des services : 60% dans l'industrie et 40% dans les services. Les femmes représentent 12% des participants, chiffre proche de leur représentation parmi les adhérents des deux associations partenaires.

Le baromètre est basé sur quatre questions fixes, qui sont conservées lors de chaque vague, et des questions d'actualités, choisies en fonction de la personnalité invitée à débattre dans le cadre du Face à Face CentraleSupélec. Les quatre questions récurrentes portent sur la confiance dans l'avenir, en particulier les prochains mois, détaillée sur 4 axes :

- ma situation personnelle,*
- l'évolution de mon entreprise,*
- l'avenir de l'industrie en France,*
- le positionnement de l'industrie française par rapport aux pays concurrents*

Les réponses à chacune de ces quatre questions sont utilisées pour calculer un indice de confiance sur une échelle de 0% à 100%. Au-dessus de 50% l'indice est considéré comme positif.

Les variations d'une vague à l'autre sont suivies avec attention. Les évolutions quasi semblables des indices de confiance entre les deux premières vagues avec ceux publiés par l'INSEE ont permis de vérifier la légitimité de ce panel.

L'analyse des questions d'actualité est présentée à chacun des invités lors du petit déjeuner débat. Les médias intéressés par l'analyse des réponses à ces différentes vagues, ou souhaitant participer à la préparation des futurs sondages, sont invités à prendre contact avec une des structures partenaires.

Chaque participant est qualifié avec son âge et son secteur d'activité. Il est donc possible d'envisager des analyses spécifiques pour certains secteurs de l'industrie ou des services.

