



Baromètre Confiance dans l'industrie

Avril 2020 : 25-ième vague

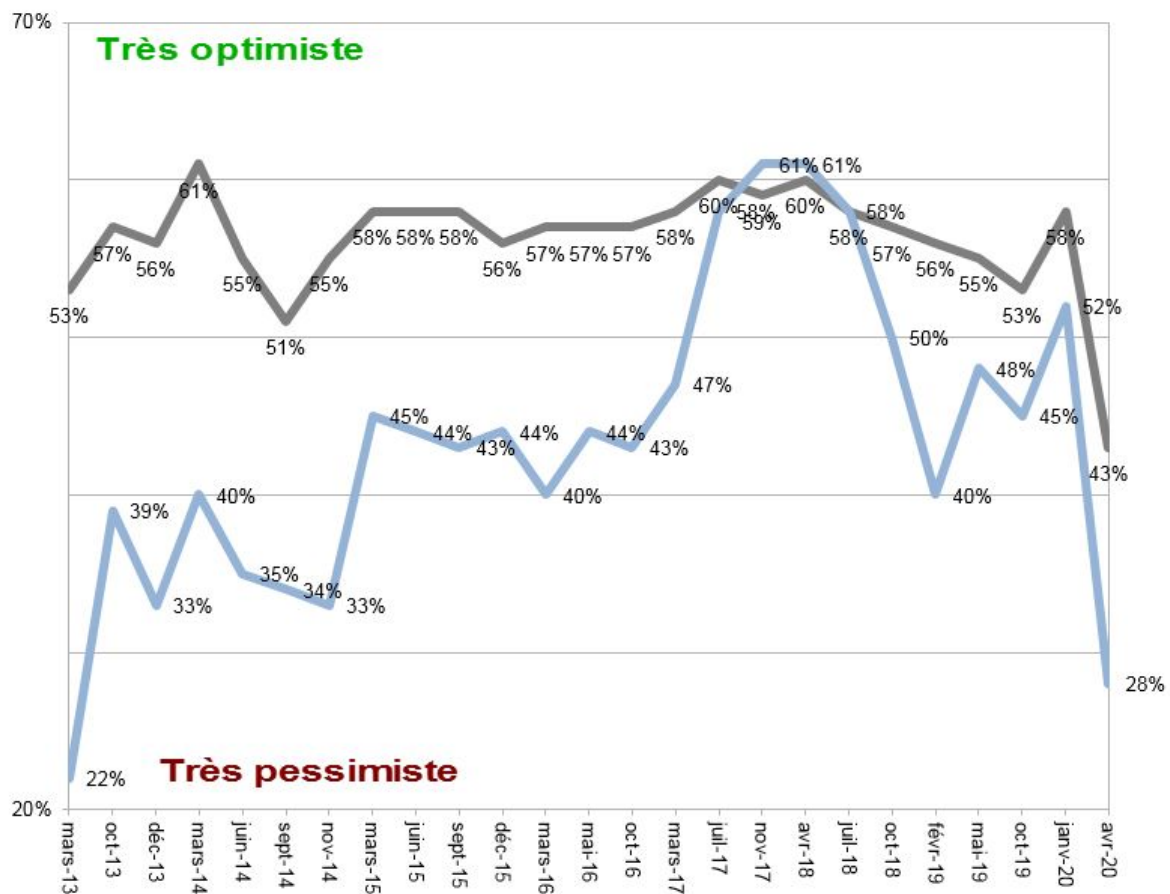
Cette note présente l'analyse des réponses de la dernière vague du panel Face à Face CentraleSupélec Alumni : +800 ingénieurs travaillant pour 60% dans l'industrie et 40% dans les services.

Les indices de confiance

Un effet COVID important.

Avec le confinement imposé et une grande partie de l'industrie à l'arrêt, les deux indicateurs plongent dramatiquement. Pour la première fois depuis le lancement de notre panel, la confiance dans l'avenir de sa propre entreprise passe en négatif, en dessous de 50%, à 43%.

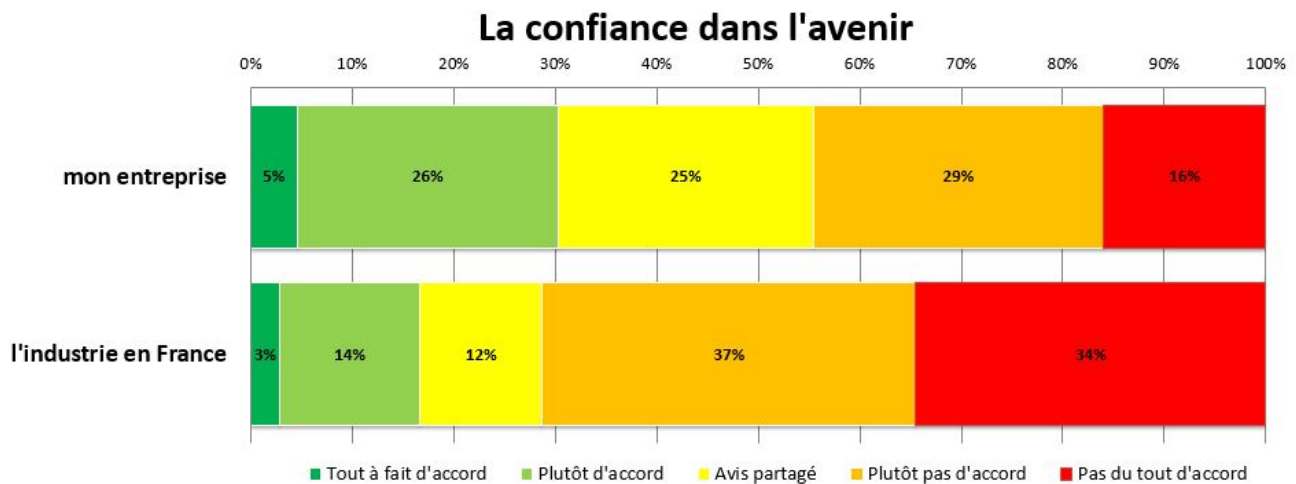
Les indices de confiance



sources : Face à Face CentraleSupélec - baromètre supporté par FORMITEL

— mon entreprise — l'industrie en France

Cette chute brutale est limitée par l'existence d'un petit noyau de participants dont l'avis reste positif. Pour rappel, en février 2019, nous n'avons enregistré aucune réponse tout à fait positive (vert sombre) sur l'avenir de l'industrie en France. L'analyse détaillée des réponses montre que pour cette vague un petit groupe de 3% reste au contraire franchement positif.



sources : Baromètre Confiance CentraleSupelec - FORMITEL

L'analyse des réponses aux questions portant sur l'énergie n'a pas pu être présentée à Jean Bernard LEVI comme prévu le 1er Avril. Elle fera l'objet d'une publication ultérieure.

Note rédigée par Pablo Santamaria (ECP 83), Président de Formitel SAS

Pour en savoir plus sur le panel confiance dans l'industrie CentraleSupélec Alumni

Dans le cadre des « Face à Face CentraleSupélec Alumni » l'Association des diplômés des écoles Centrale Paris et Supélec a confié à la société **Formitel** la mise en place d'un baromètre participatif.

Ce baromètre est basé sur un panel stable de +800 ingénieurs CentraleSupélec Alumni.

Sa composition permet de donner la parole à un panel diversifié de cadres dirigeants, représentatifs de l'ensemble de l'Industrie et des services : 60% dans l'industrie et 40% dans les services. Les femmes représentent 12% des participants, chiffre proche de leur représentation parmi les adhérents de l'Association partenaire.

Le baromètre est basé sur quatre questions fixes, qui sont conservées lors de chaque vague, et des questions d'actualités, choisies en fonction de la personnalité invitée à débattre dans le cadre du Face à Face CentraleSupélec Alumni. Les quatre questions récurrentes portent sur la confiance dans l'avenir, en particulier les prochains mois, détaillée sur 4 axes :

- l'évolution de mon entreprise,
- l'avenir de l'industrie en France,

Les réponses à chacune de ces deux questions sont utilisées pour calculer un indice de confiance sur une échelle de 0% à 100%. Au-dessus de 50% l'indice est considéré comme positif.

Les variations d'une vague à l'autre sont suivies avec attention. Les évolutions quasi semblables des indices de confiance entre les deux premières vagues avec ceux publiés par l'INSEE ont permis de vérifier la légitimité de ce panel.

L'analyse des questions d'actualité est présentée à chacun des invités lors du petit déjeuner débat. Les médias intéressés par l'analyse des réponses à ces différentes vagues, ou souhaitant participer à la préparation des futurs sondages, sont invités à prendre contact avec l'Association partenaire.

Chaque participant est qualifié avec son âge et son secteur d'activité. Il est donc possible d'envisager des analyses spécifiques pour certains secteurs de l'industrie ou des services. Depuis 2016, les présidents des groupes régionaux de l'Association peuvent aussi disposer des mêmes indicateurs sur leur territoire.

