



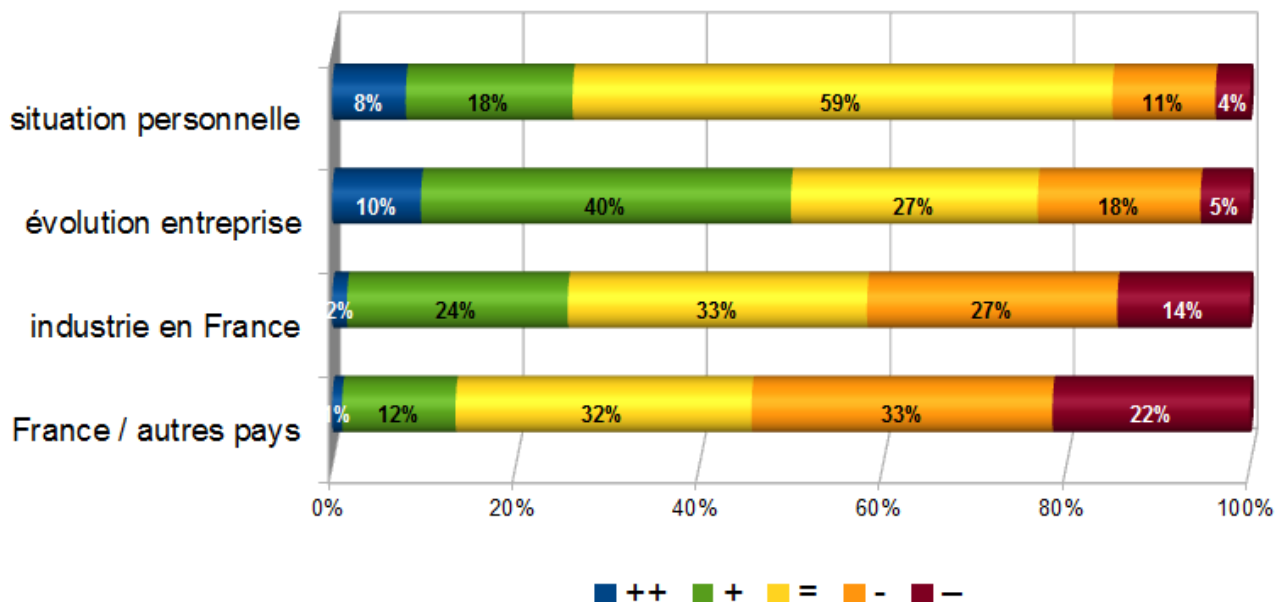
Cette note présente l'analyse des réponses de la dixième vague du panel Face à Face CentraleSupélec : 850 ingénieurs travaillant pour 60% dans l'industrie et 40% dans les services.

Les indices de confiance

De nouveaux incertains.

Les profils des réponses aux 4 questions restent proches de ceux de la vague précédente mais l'incertitude augmente à nouveau, y compris pour la situation personnelle qui remonte à 59% d'incertains !

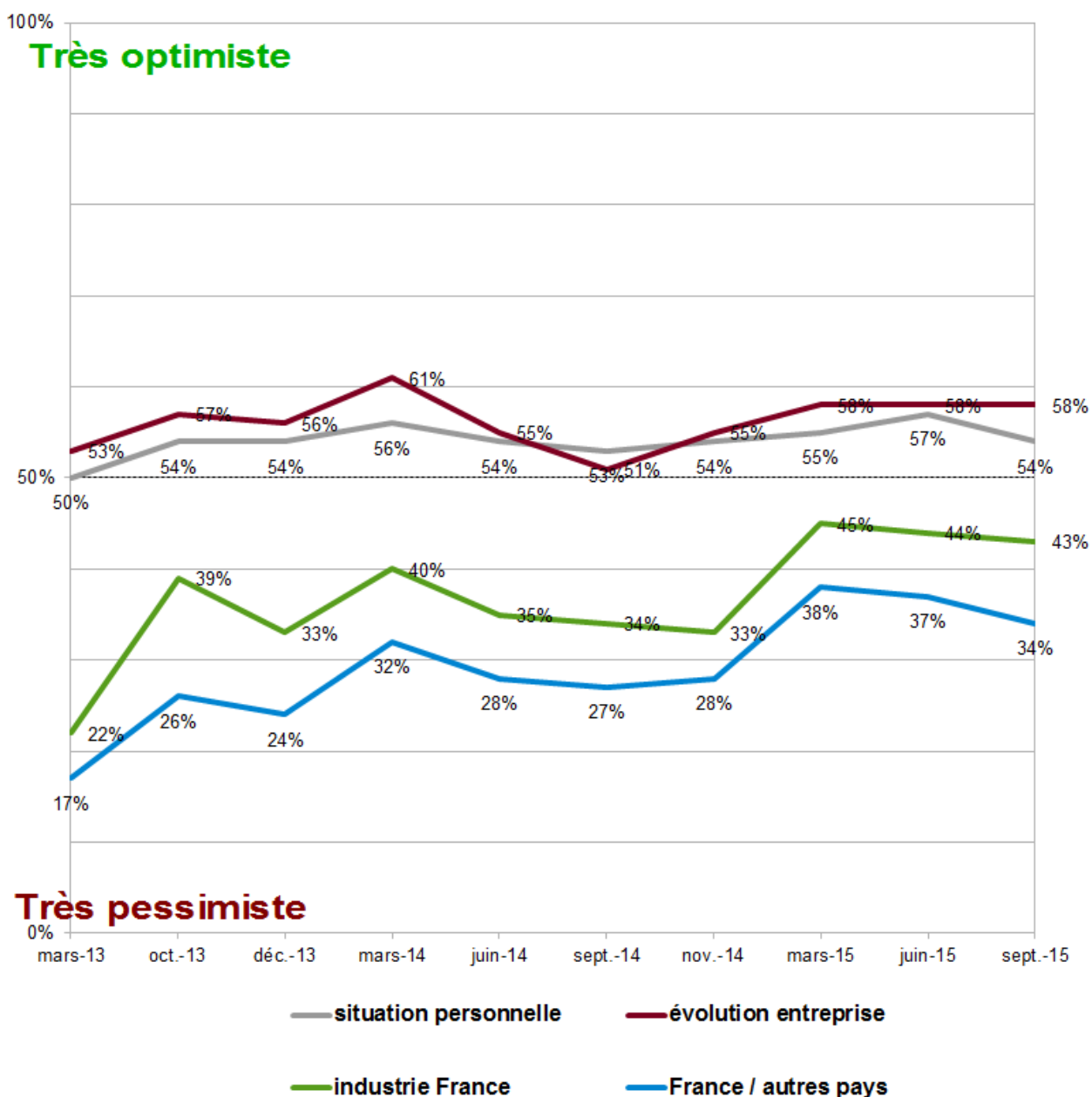
La question de confiance sur l'évolution de l'entreprise est celle qui résiste le mieux avec une somme d'avis positifs à 50%, bien supérieure à la confiance dans son avenir personnel.



Nouvelle tendance à la baisse.

Le sursaut de la huitième vague, qui avait vue une nette progression en mars 2015, ne se confirme décidément pas.

A part l'indice sur « l'évolution de mon entreprise », les autres semblent être orientés à nouveau à la baisse, en particulier pour « l'avenir de la France vis à vis du reste du monde ».



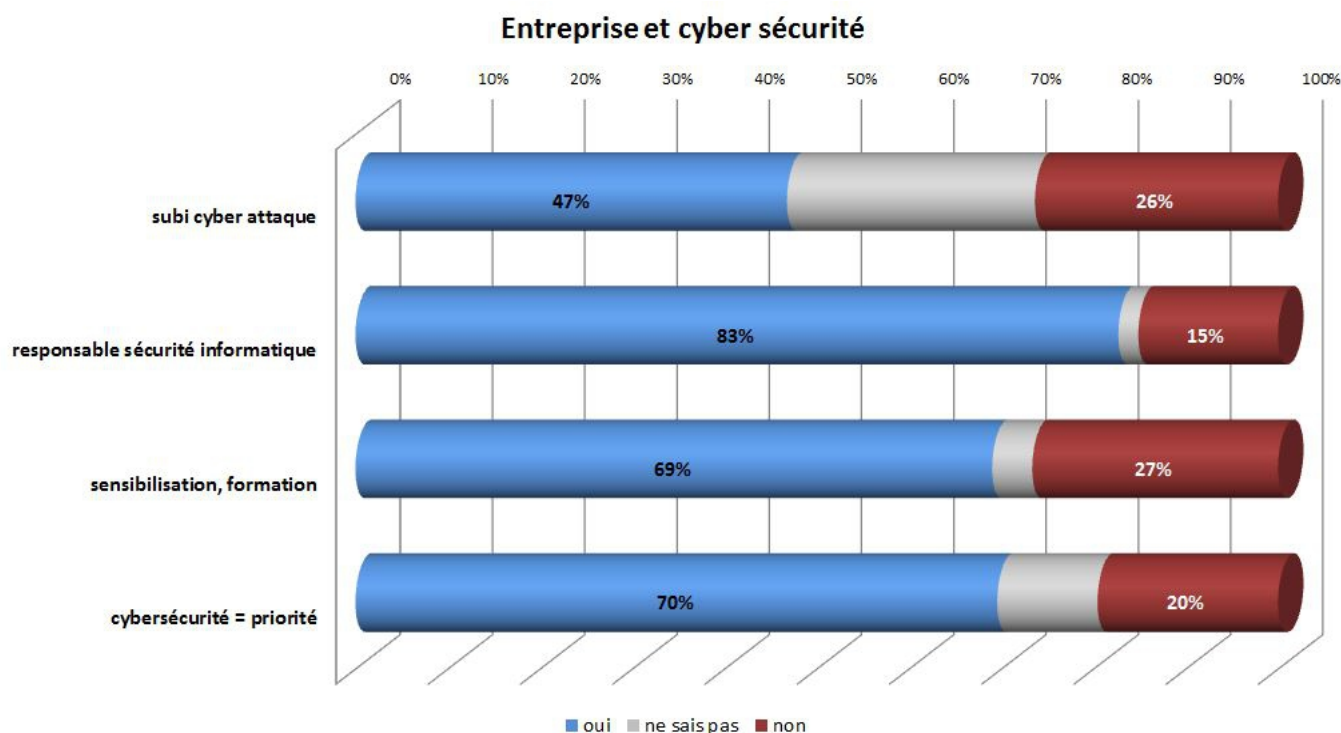
Les questions d'actualité sur les cyber menaces

Pour cette dixième vague, les questions d'actualité portaient sur la lutte contre les cyber menaces, en France et dans le monde, pour préparer l'échange avec Guillaume POUPARD, Directeur Général de l'Agence Nationale de la Sécurité des Systèmes d'Information (ANSSI).

Des cyber menaces avérées.

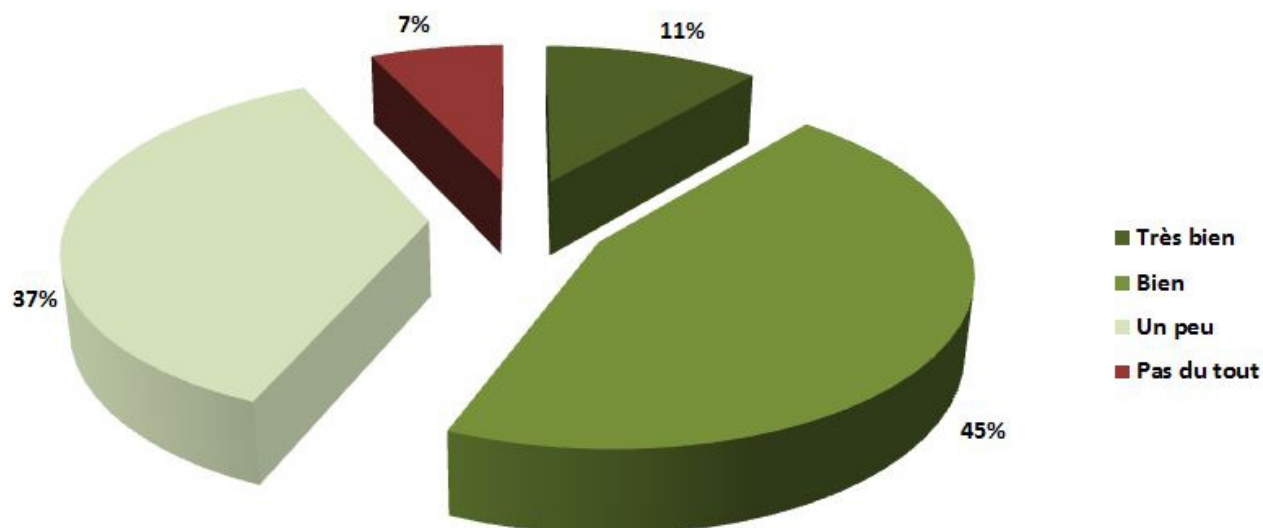
Un premier groupe de questions concernaient l'entreprise. Pour une quasi majorité des répondants (47%), l'entreprise a déjà subi une cyber attaque. Si 26% affirment n'avoir pas encore été attaqués on note aussi que plus d'un quart a choisi de cocher la case « ne sais pas ».

83% des entreprises ont nommé un responsable sécurité informatique et une proportion un peu moins importante affiche la cybersécurité comme une priorité (70%) et organise des actions de formation – sensibilisation sur ce sujet (69%).



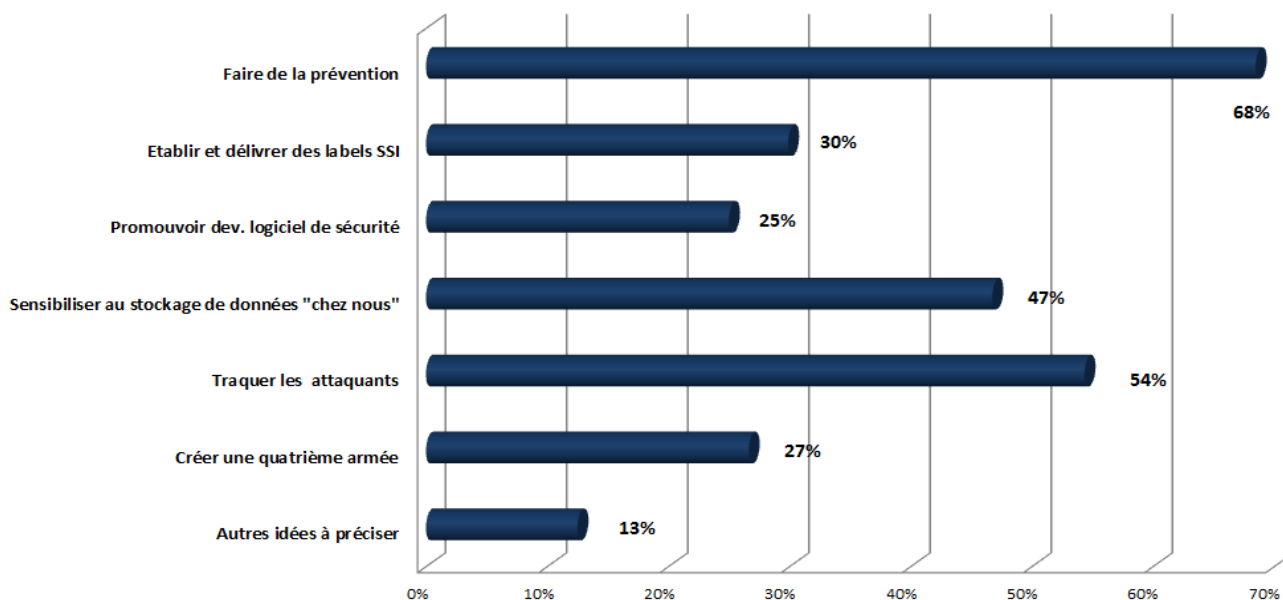
D'après les participants, leur entreprise est plutôt bien protégée contre ces cybermenaces (56%) d'avis positifs, mais il reste un noyau de 7% avouant n'avoir mis en place aucune protection.

Ton entreprise est-elle protégée contre une cyber attaque ?



La dernière question sur le rôle de l'Etat met en évidence des attentes fortes sur 3 thèmes : la prévention (entreprise et particulier), la traque des attaquants et le stockage des données sur notre territoire.

Quelles actions pour l'Etat ?



Pour en savoir plus sur le panel Face à Face CentraleSupélec . . .

Dans le cadre des « Face à Face CentraleSupélec » les associations des anciens élèves de l'École Centrale de Paris et des anciens élèves de Supélec ont confié à la société FORMITEL la mise en place d'un baromètre participatif.

Ce baromètre est basé sur un panel stable de 850 ingénieurs CentraleSupélec.

Sa composition permet de donner la parole à un panel diversifié de cadres dirigeants, représentatifs de l'ensemble de l'Industrie et des services : 60% dans l'industrie et 40% dans les services. Les femmes représentent 12% des participants, chiffre proche de leur représentation parmi les adhérents des deux associations partenaires.

Le baromètre est basé sur quatre questions fixes, qui sont conservées lors de chaque vague, et des questions d'actualités, choisies en fonction de la personnalité invitée à débattre dans le cadre du Face à Face CentraleSupélec. Les quatre questions récurrentes portent sur la confiance dans l'avenir, en particulier les prochains mois, détaillée sur 4 axes :

- ma situation personnelle,*
- l'évolution de mon entreprise,*
- l'avenir de l'industrie en France,*
- le positionnement de l'industrie française par rapport aux pays concurrents*

Les réponses à chacune de ces quatre questions sont utilisées pour calculer un indice de confiance sur une échelle de 0% à 100%. Au-dessus de 50% l'indice est considéré comme positif.

Les variations d'une vague à l'autre sont suivies avec attention. Les évolutions quasi semblables des indices de confiance entre les deux premières vagues avec ceux publiés par l'INSEE ont permis de vérifier la légitimité de ce panel.

L'analyse des questions d'actualité est présentée à chacun des invités lors du petit déjeuner débat. Les médias intéressés par l'analyse des réponses à ces différentes vagues, ou souhaitant participer à la préparation des futurs sondages, sont invités à prendre contact avec une des structures partenaires.

Chaque participant est qualifié avec son âge et son secteur d'activité. Il est donc possible d'envisager des analyses spécifiques pour certains secteurs de l'industrie ou des services.

