

Baromètre Conjoncture 2.0

Mars 2018



- Un partenariat **CINOV IT - IT PARTNERS**
- Panel qualifié : adhérents de CINOV IT + membres IT PARTNERS
- 2 indicateurs **trimestriels** : **Passé** + **Avenir**
- Des questions d'actualités : Intelligence Artificielle, RGPD...
- Un outil interactif développé par **FORMITEL**



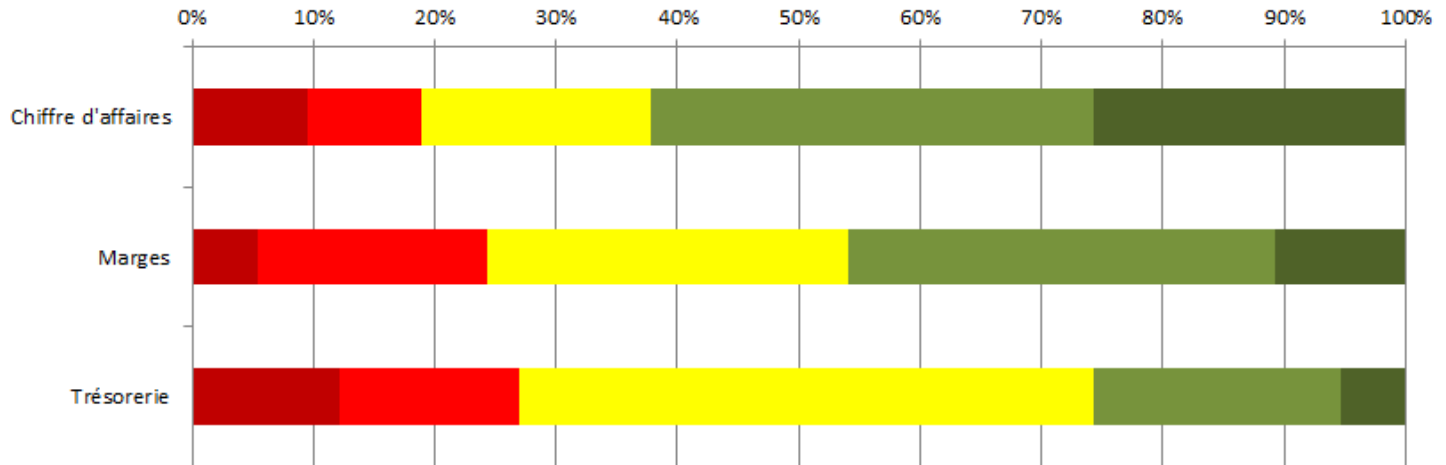
- 2 indicateurs calculés chacun à partir de 3 questions (CA, marges, trésorerie, potentiel de développement)
- Echelle de 0% à 100%, positif à partir de 50%

Passé : 56 %

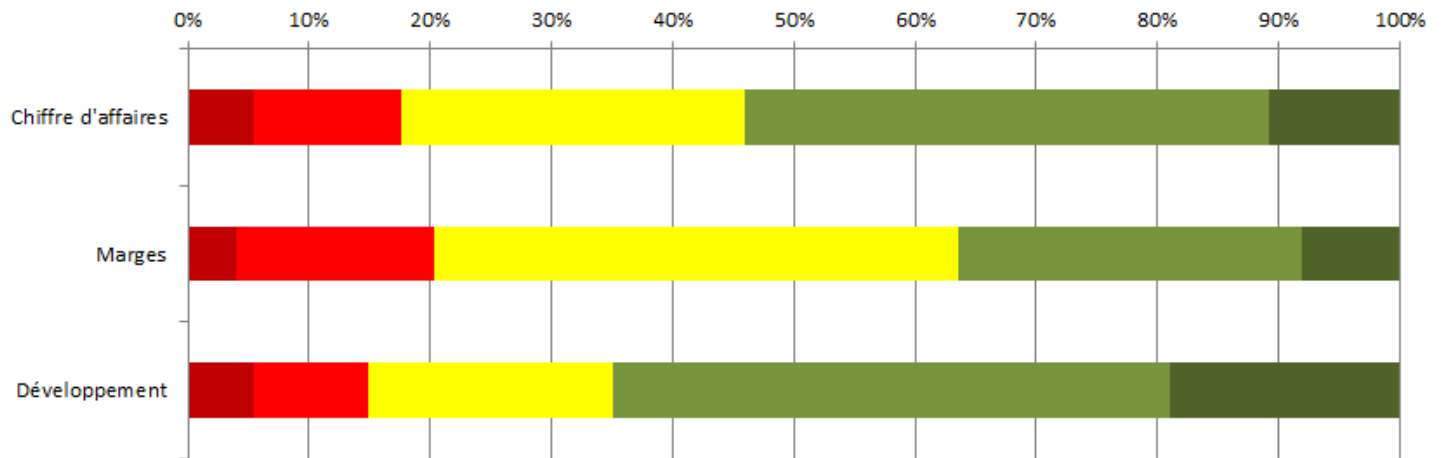
Avenir : 60 %



Le passé



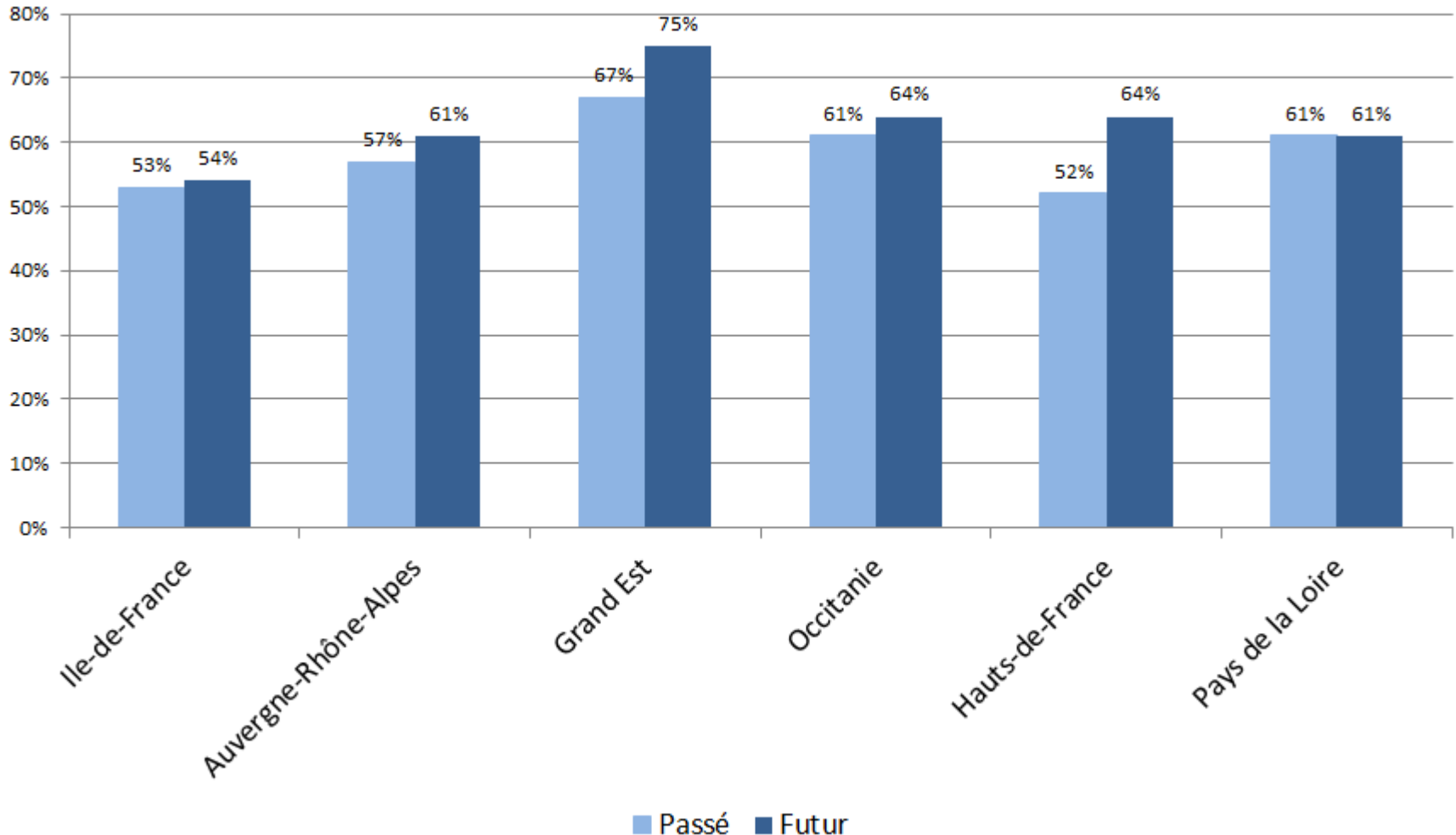
Le futur



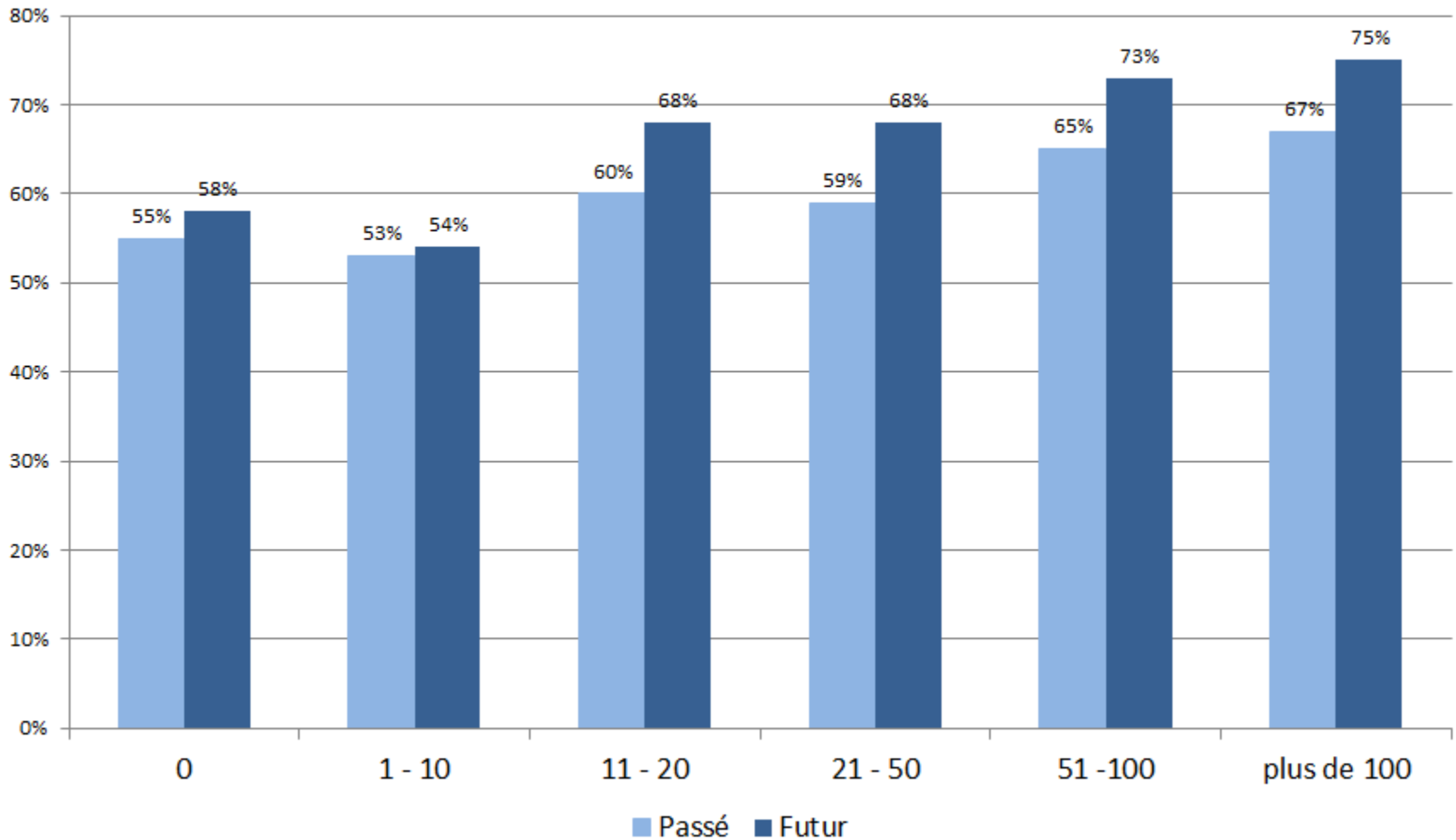
■ -- ■ - ■ = ■ + ■ ++



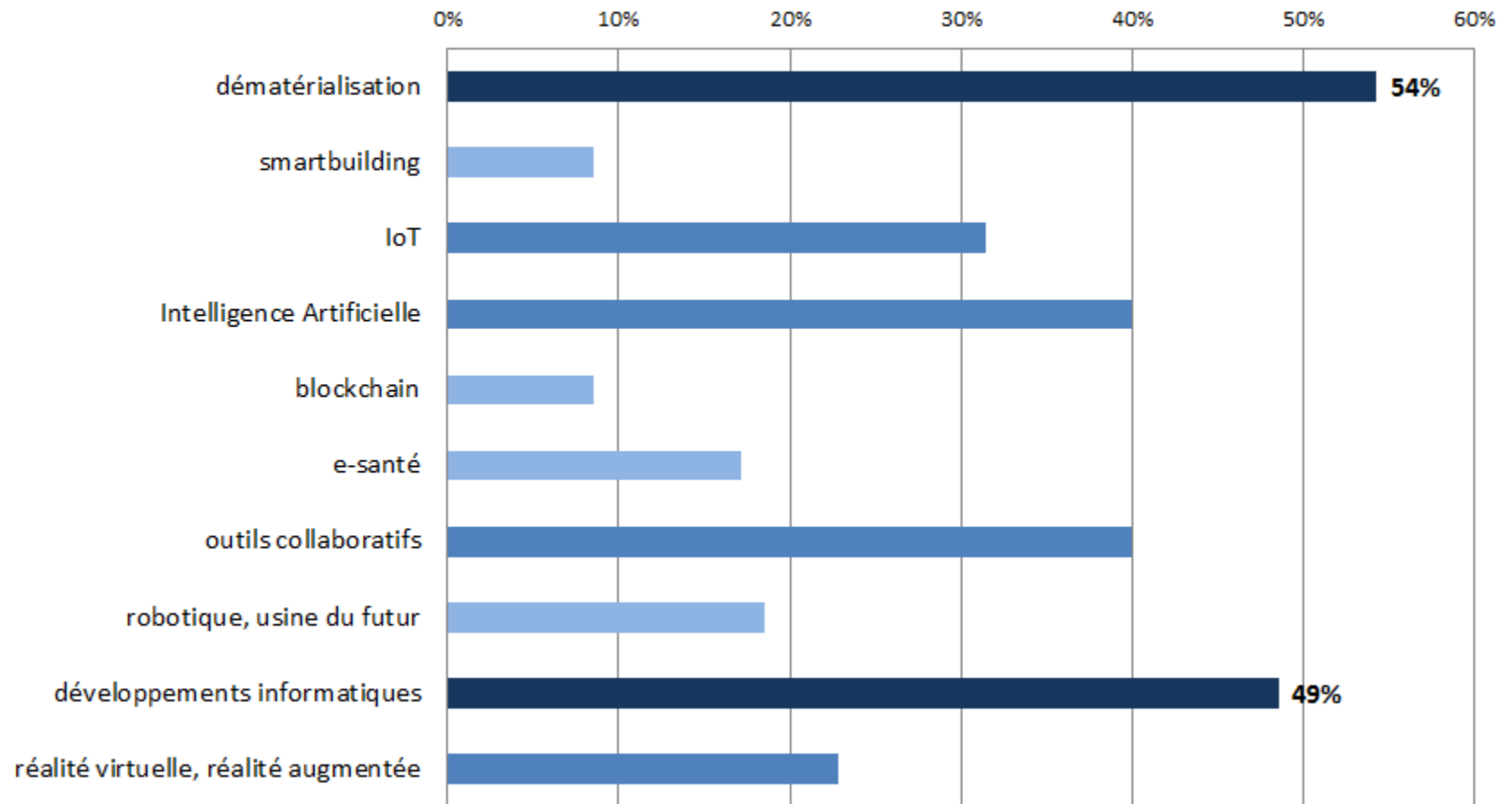
indicateurs par région



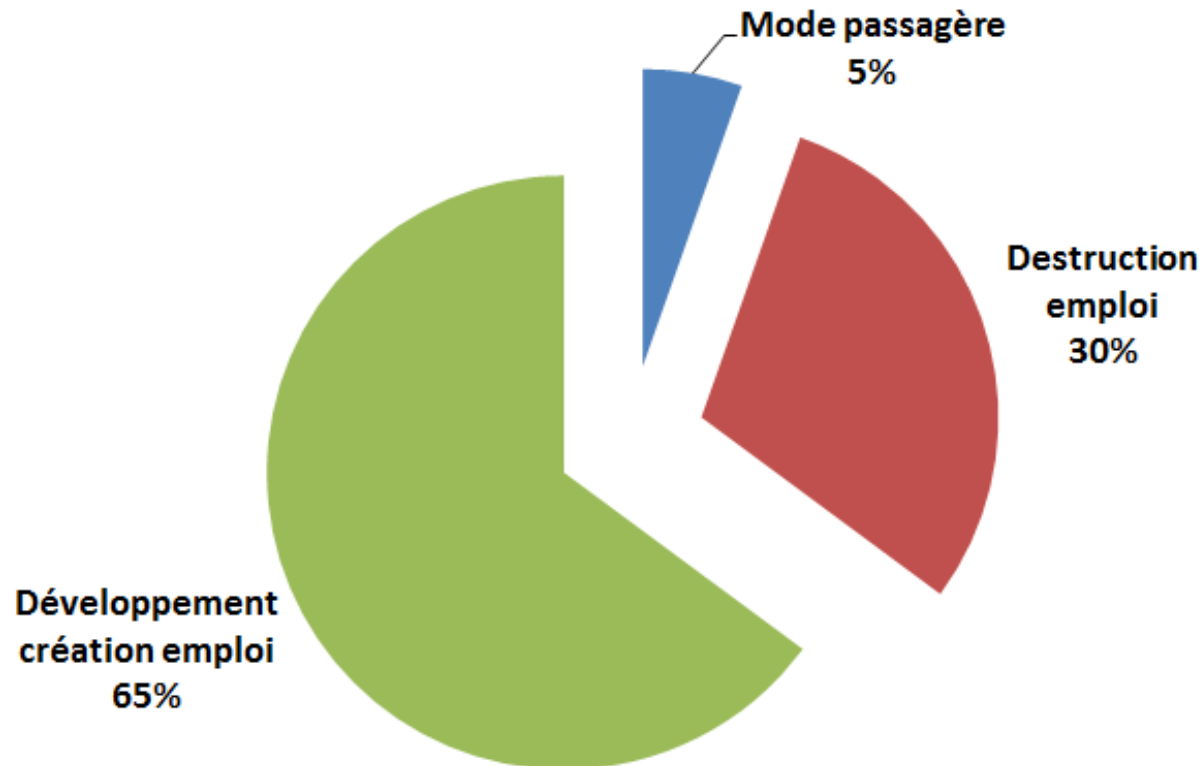
indicateurs par taille



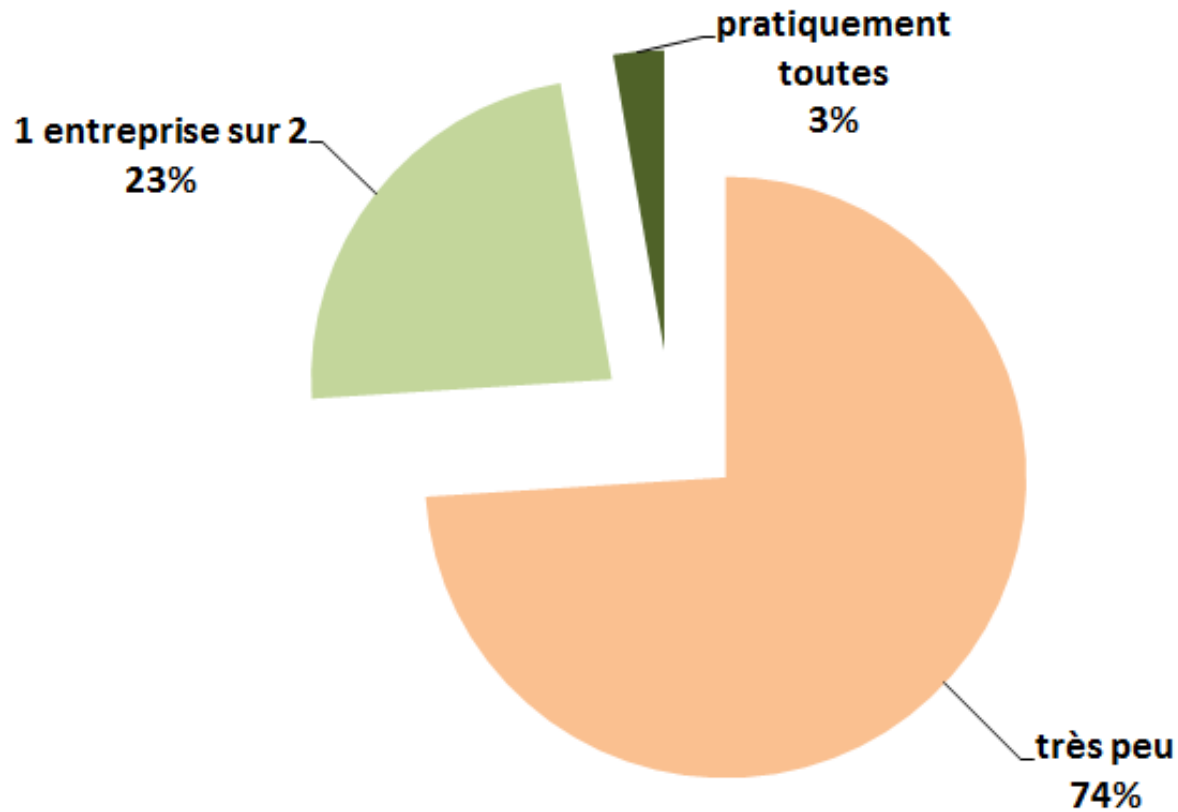
Les principaux points forts



L'Intelligence Artificielle



Prêt pour la RGPD ?



Merci à tous les responsables qui ont pris le temps de donner leur avis.

Voici un extrait des sociétés qu'ils représentent

Soft Info - Phénix-Software - Ruleis - Risk n Tic - SHARK EDITIONS - Lemon Group - MCI 47 INFORMATIQUE - Web Mouse Informatique - APS Solutions Informatiques - Telecom Object - ATEA-IT - COMPUFIRST - NumeriK's Corp - sas la bureautique - sdi roca - ITCN - COMUNIC COLMAR - Acces Bureautique - Groupe Sigma Méditerranée - AVEM - VANERUM France - SARL BUREAUX EVOLUTION - Micro Media Conseils - arrobase - MD INFORMATIQUE - AiO Services - CEFI INFORMATIQUE - AP Conseil - FORMITEL - AAP DISTRIBUTION - DJEDAI - New Generation SR DotRiver - DATAVENIR SARL - IST - Docmadi - Vecteur Web - Vianeos - CR Conseil - OSInet - REALIA - FLAVON informatique - 10GITAL - NOVAFUZE - NUM'X - Omnitech - SAS KALLISTE - INFICO SAS - IT-AKADEMY - Jamespot - ROUSLAN SOROKINE - Online Stratégie - Michel HERRSCHER Consultant - Simulang - Deeplink-Medical - STARXPART - SCENARI - SKAZY - CLB Consultants - G-echo - CEO-Vision SAS - DIGI PARTNERS